

VERSÃO PARTILHADA

PERCEVEJO ASIÁTICO

UMA AMEAÇA À FRUTICULTURA NACIONAL

HUGO GASPAR
SÍLVIA CASTRO & JOÃO LOUREIRO

CAMPANHA DE SENSIBILIZAÇÃO

1



2

Pêssego

Pera

ITÁLIA

100

% PERDA

2019

Lara Maistrello, **UNIMORE** | Nicola Robertson, **NZAPI**

3

Maçã

Avelã

PRAGA

AGRÍCOLA

Uva

Pimento

Milho

Kiwi

Soja

Tomate

Pêssego

Dióspiro

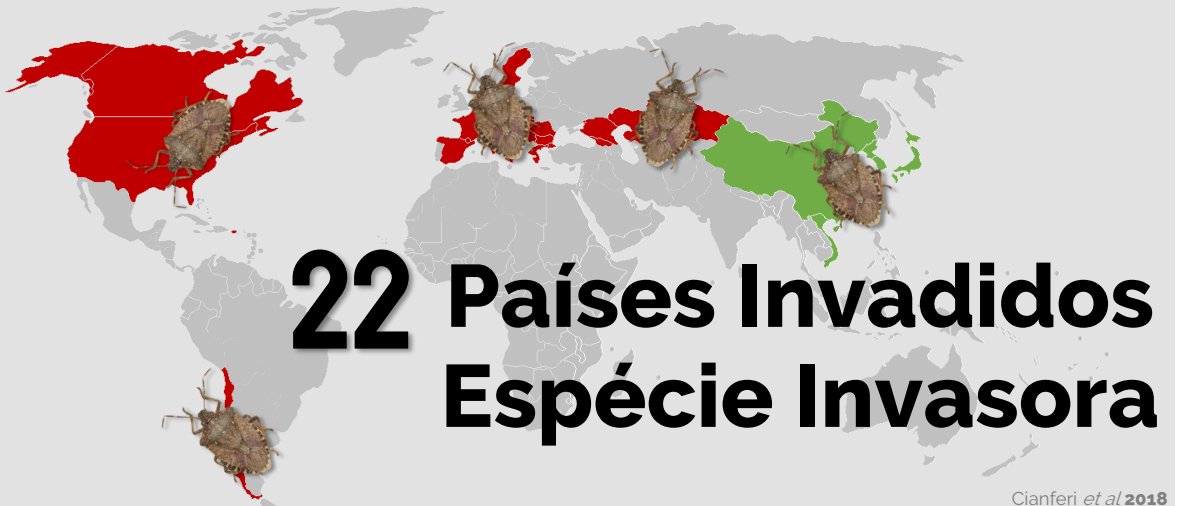
Pera

4



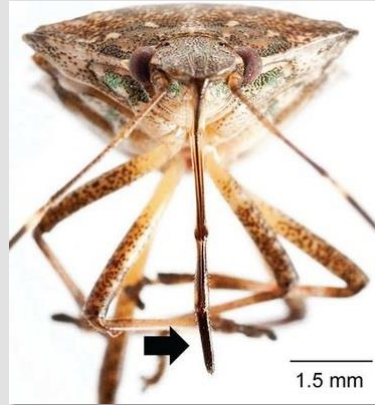
PROBLEMA SAÚDE PÚBLICA

5

Cianferi *et al* 2018

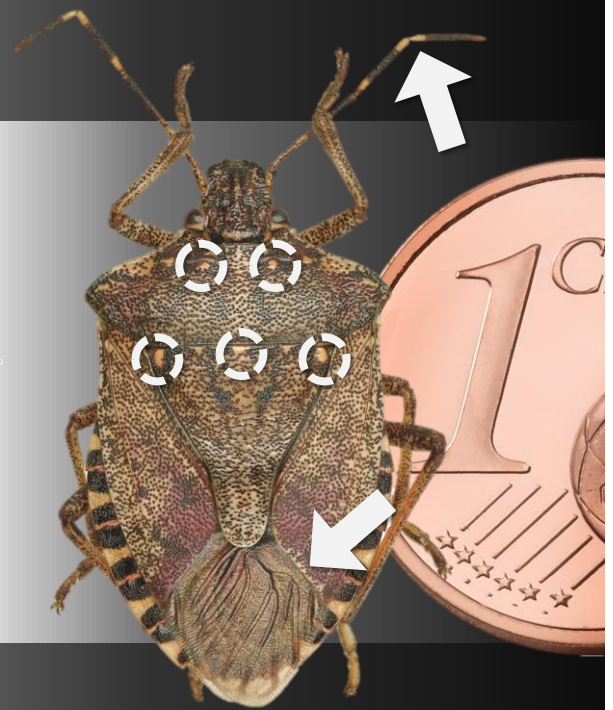
6

Halyomorpha halys
Hemiptero



7

Características distintivas



8

Plantas hospedeiras

+300 ESPÉCIES

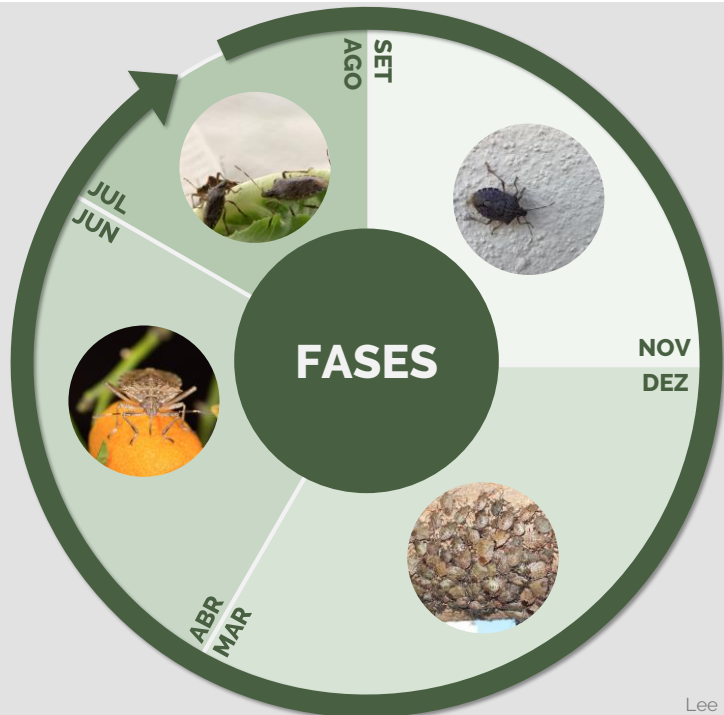
Preferência Rosaceae e Fabaceae

Kriticos *et al* 2017 | Bariselli *et al* 2016



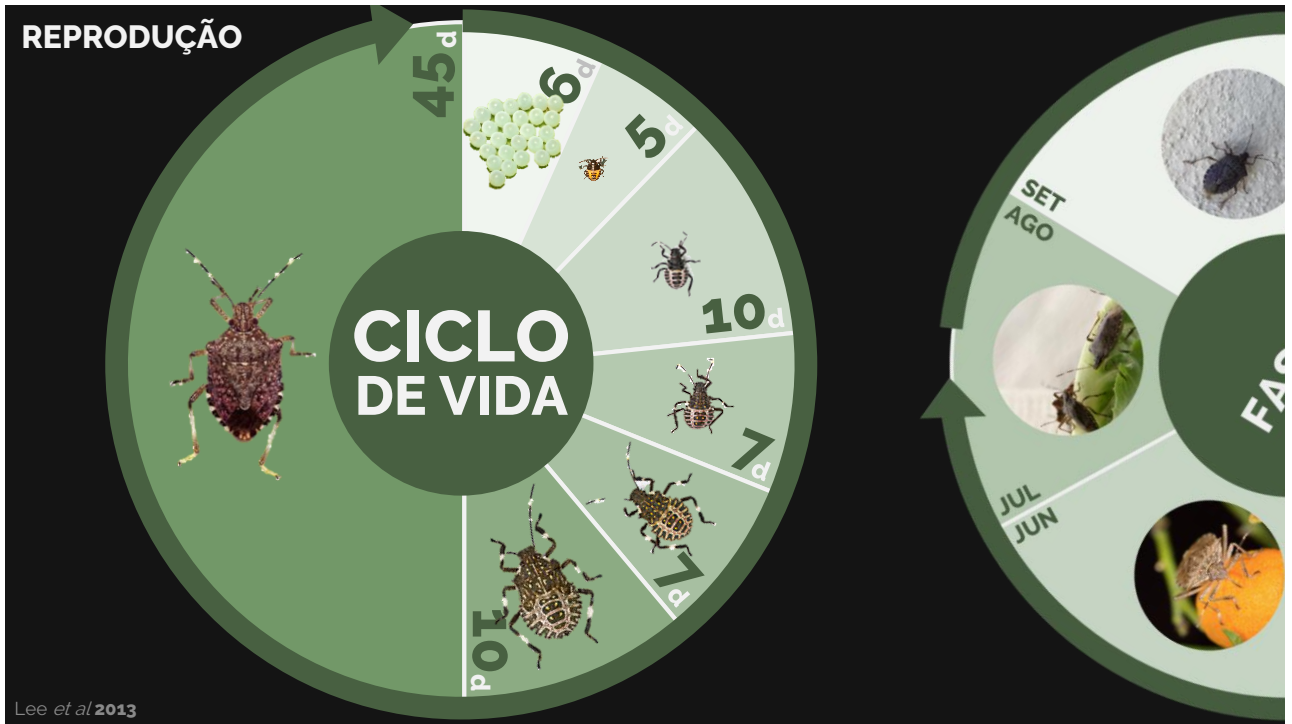
9

DEPENDE
DO CLIMA

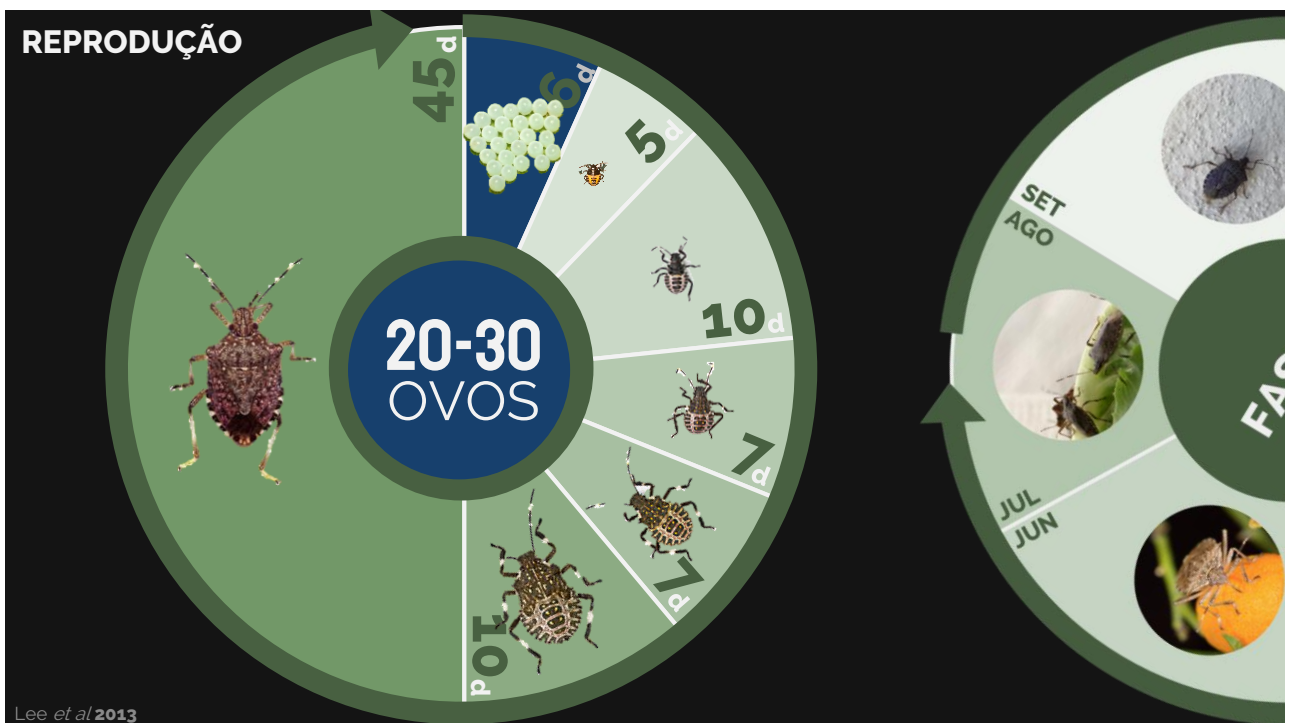


Lee *et al* 2013

10



11



12

The diagram illustrates the life cycle of the brown marmorated stink bug. The main circular chart is divided into segments representing different life stages and their durations:

- REPRODUÇÃO** (Reproduction): 45 d (days)
- 45 d** (days): Egg cluster
- 5 d** (days): Nymph
- 10 d** (days): Nymph
- 7 d** (days): Nymph
- 2 d** (days): Nymph
- 1 d** (day): Adult

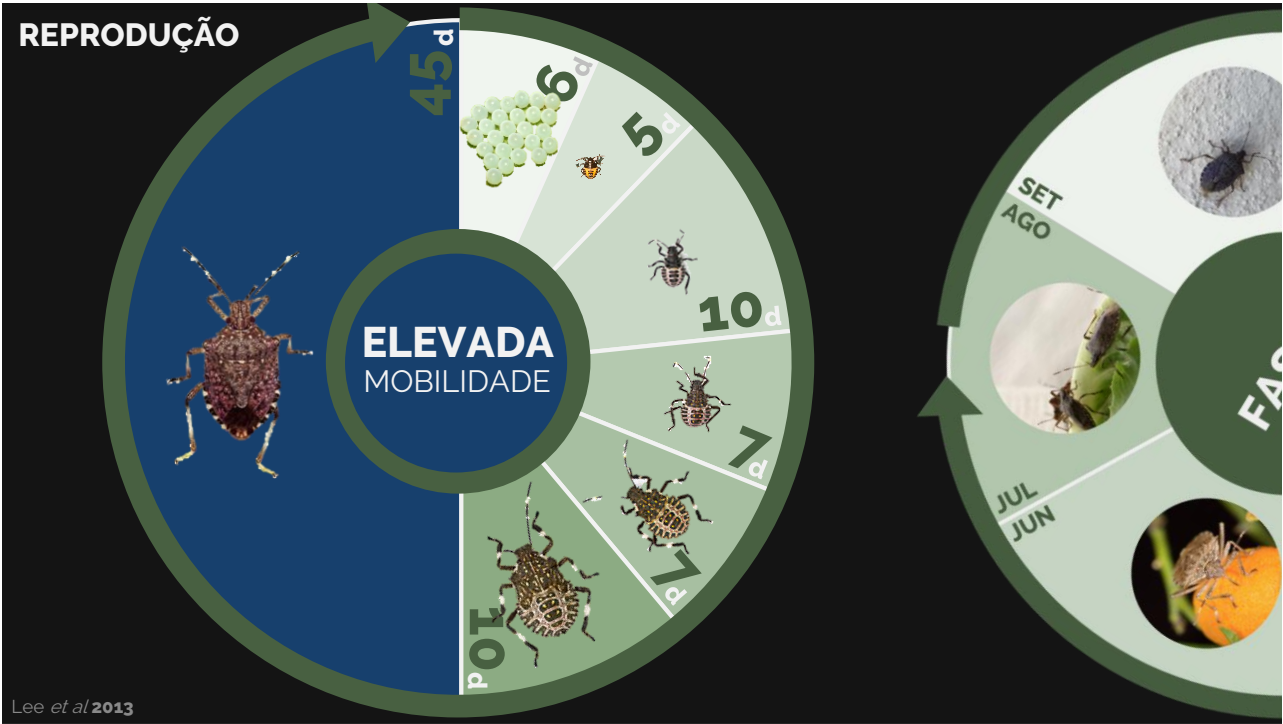
The total duration of the life cycle is **50 DIAS** (50 days) at **25°C**.

A secondary circular chart on the right shows the seasonal distribution of the life cycle stages across months:

- SET** (Setembro) and **AGO** (Agosto): Reproduction
- JUL** (Julho) and **JUN** (Junho): Nymphs
- FAB** (Fevereiro): Adults

Source: Lee et al 2013

7



15



16

BUSCA DE ABRIGO

Voo
5-10
 KM/DIA
 Média
75
 KM/DIA
 Máx.

Lee & Lesley **2015** | Wiman *et al* **2014**



17

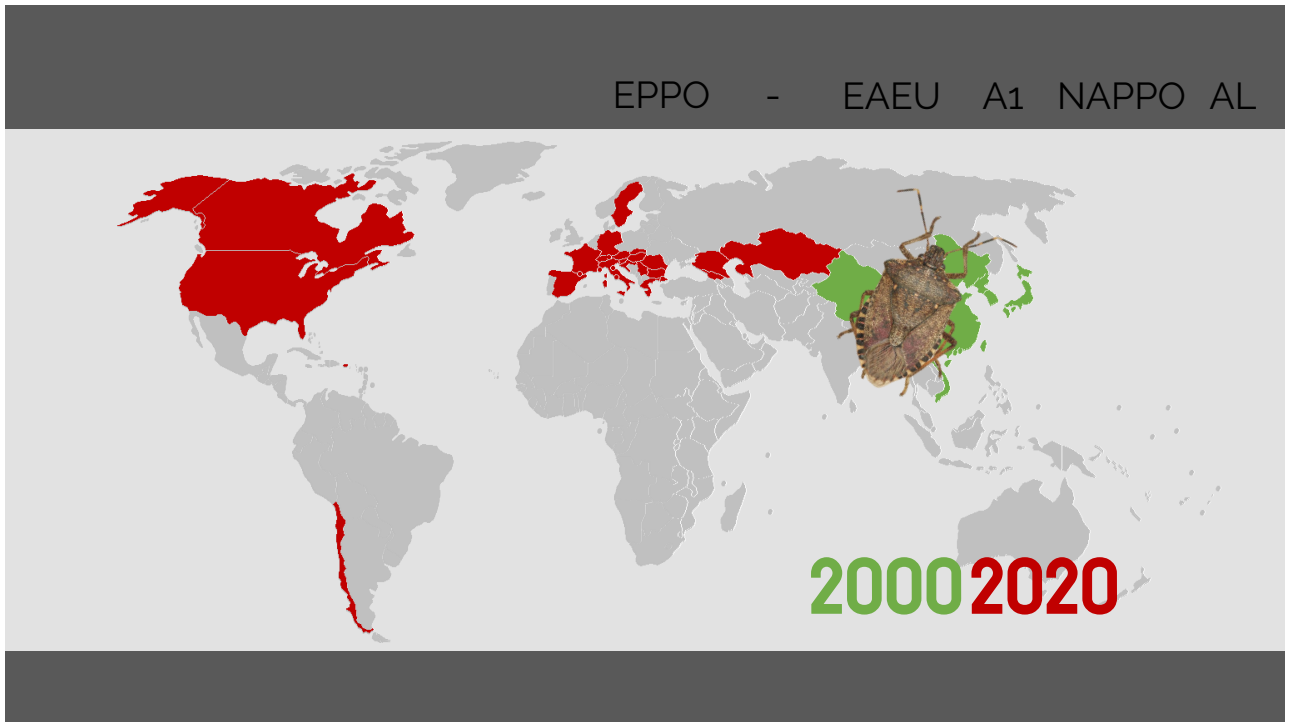
DIAPAUSA

7
 MM
 Tamanho mín.
 entrada

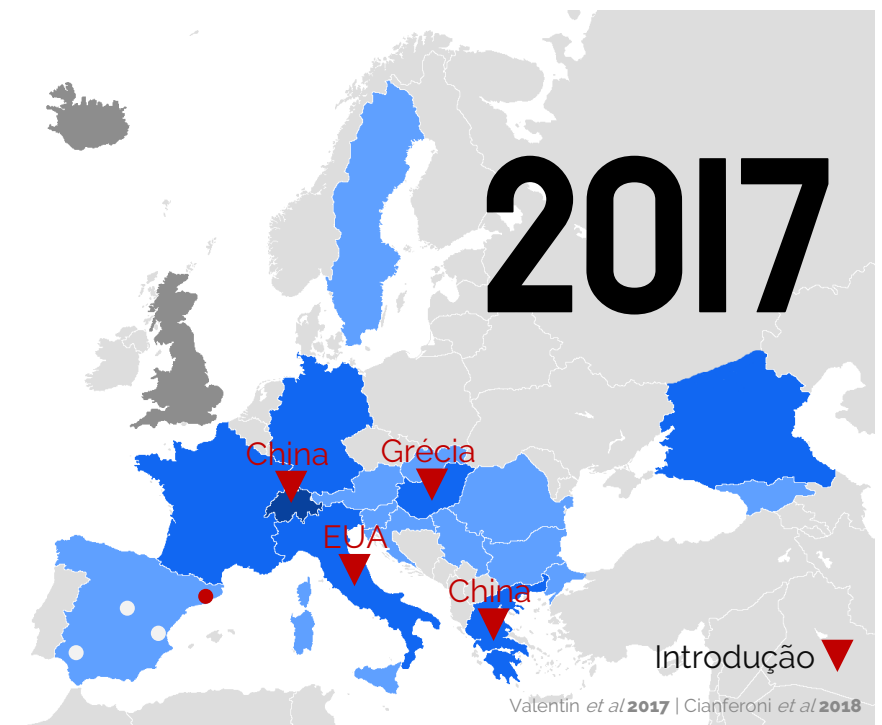
Lee & Lesley **2015** | Fraser *et al* **2017**



18



19



20

SEVILHA

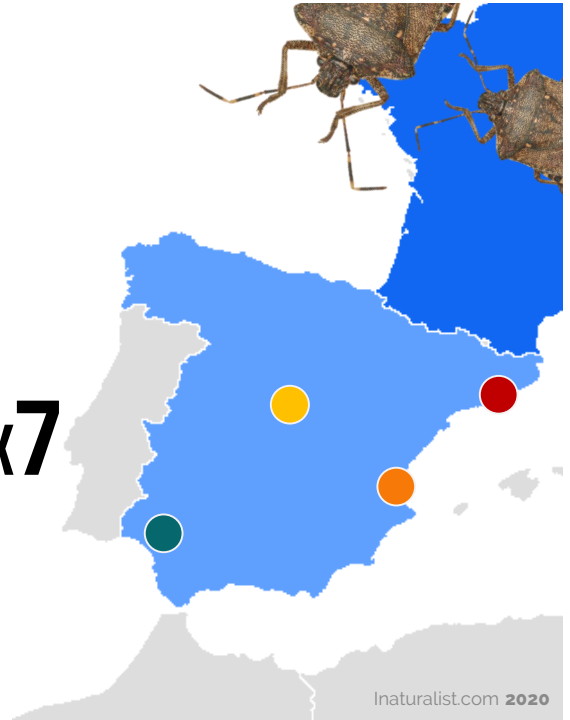
OUT 2018 x1

MADRID

FEV-DEZ 2019 x7

VALÊNCIA

OUT 2019 x1



21

SEVILHA

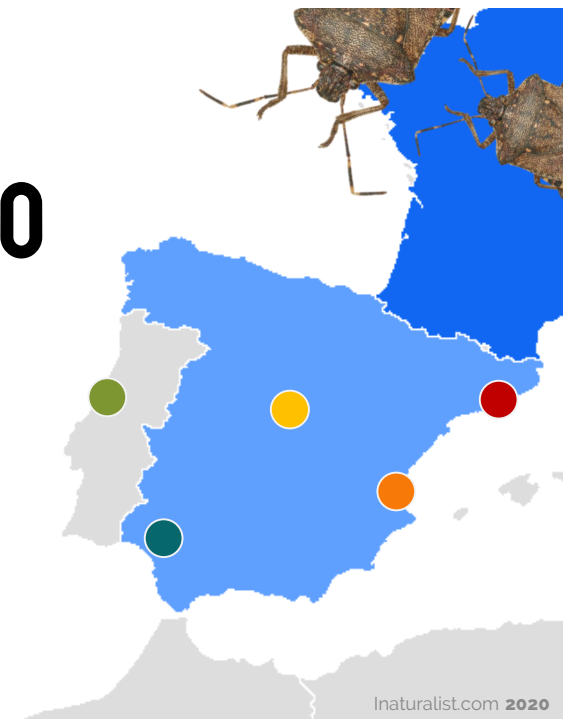
MADRID

VALÊNCIA

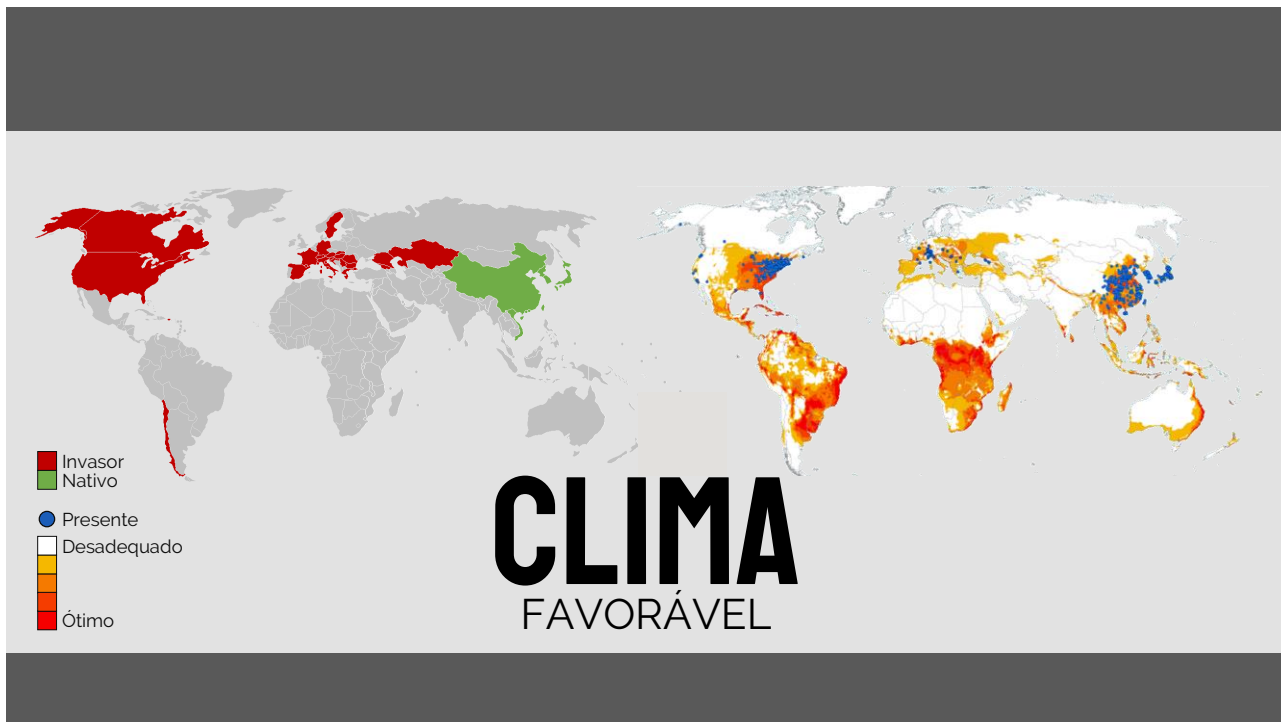
INTERCEÇÃOSEM POPULAÇÕES
ESTABELECIDAS

POMBAL

NOV 2018



22



23



24

PROVOCADO DURANTE **ALIMENTAÇÃO**



Cianferoni *et al* 2018

25

NÃO COMERCIALIZÁVEL

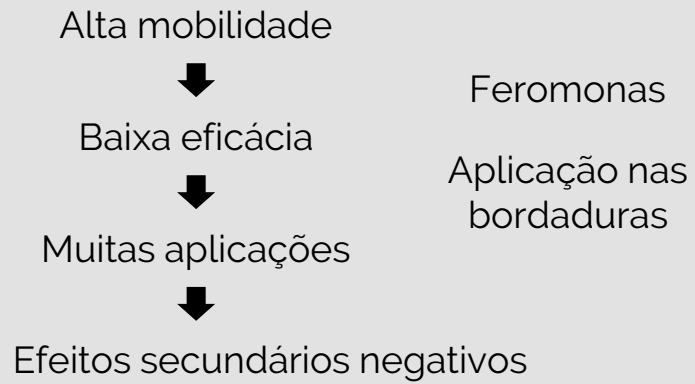
QUEDA, ABORTADA OU
POLPA ALTERADA



Haye *et al* 2015 | Bariselli *et al* 2016 | Leskey & Nielsen 2018

26

QUÍMICO

Morrison III *et al* 2018

27

FÍSICO

Redes de exclusão



Maistrello, UNIMORE

28

Predadores não específicos

Parasitoides

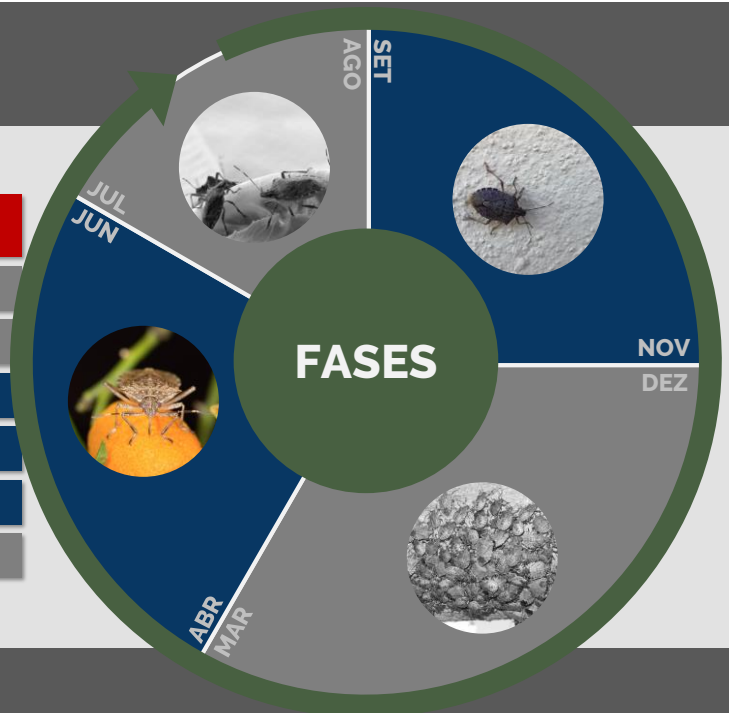
BIOCONTROLO

Peverieri *et al* 2018 | Leskey & Nielsen 2018

29

MOMENTOS CRÍTICOS

Janeiro	Julho
Fevereiro	Agosto
Março	Setembro
Abril	Outubro
Maio	Novembro
Junho	Dezembro



30

COMUNICAÇÕES PÚBLICAS



31

MEIOS DE COMUNICAÇÃO NACIONAIS

VISÃO Cientistas alertam para perigos do "problemático" [percevejo asiático](#) que pode invadir Portugal



Agricultores em alerta. Vem aí [uma praga](#) que pode causar perdas de 90% em culturas



Cientistas alertam para perigos do [percevejo asiático](#) que pode invadir Portugal



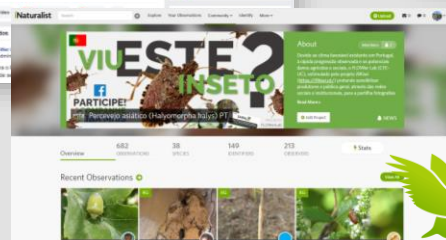
[Percevejo asiático](#) pode invadir Portugal, alertam cientistas



Depois da vespa, cientistas alertam para a chegada do [percevejo asiático](#)

32

REDES SOCIAIS INTERNET



33



EMAIL h.halys.igk@gmail.com

FACEBOOK Percevejo asiático (Halyomorpha halys) PT

AMOSTRAS Silvia Castro | Calçada Martim de Freitas • 3000-456 COIMBRA • PORTUGAL

34

